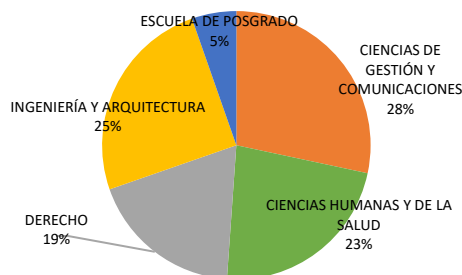
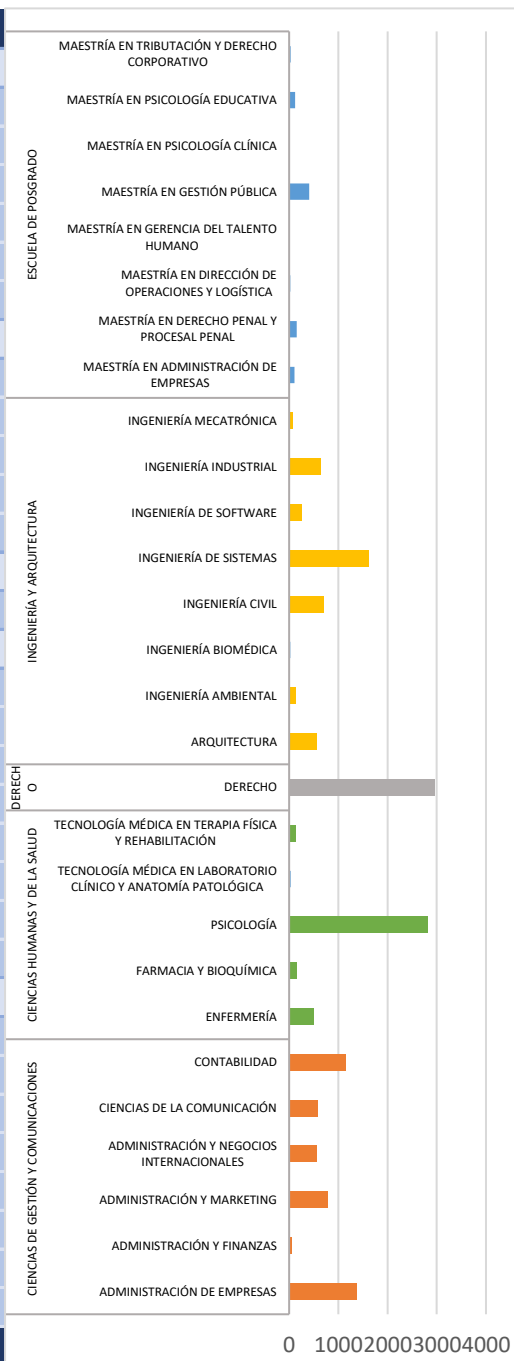


NÚMERO DE ESTUDIANTES MATRICULADOS POR FACULTAD Y PROGRAMA DE ESTUDIOS
SEMESTRE 2024-I

PROGRAMA	MATRICULADOS
CIENCIAS DE GESTIÓN Y COMUNICACIONES	4512
CIENCIAS HUMANAS Y DE LA SALUD	3625
DERECHO	2952
INGENIERÍA Y ARQUITECTURA	3974
ESCUELA DE POSGRADO	874
Total general	15937



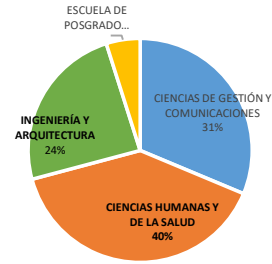
PROGRAMA	MATRICULADOS
CIENCIAS DE GESTIÓN Y COMUNICACIONES	
ADMINISTRACIÓN DE EMPRESAS	1374
ADMINISTRACIÓN Y FINANZAS	57
ADMINISTRACIÓN Y MARKETING	789
ADMINISTRACIÓN Y NEGOCIOS INTERNACIONALES	560
CIENCIAS DE LA COMUNICACIÓN	579
CONTABILIDAD	1153
CIENCIAS HUMANAS Y DE LA SALUD	
ENFERMERÍA	493
FARMACIA Y BIOQUÍMICA	159
PSICOLOGÍA	2806
TECNOLOGÍA MÉDICA EN LABORATORIO CLÍNICO Y ANATOMÍA PATOLÓGICA	28
TECNOLOGÍA MÉDICA EN TERAPIA FÍSICA Y REHABILITACIÓN	139
FACULTAD DE DERECHO	
DERECHO	2952
INGENIERÍA Y ARQUITECTURA	
ARQUITECTURA	549
INGENIERÍA AMBIENTAL	136
INGENIERÍA BIOMÉDICA	26
INGENIERÍA CIVIL	696
INGENIERÍA DE SISTEMAS	1610
INGENIERÍA DE SOFTWARE	247
INGENIERÍA INDUSTRIAL	645
INGENIERÍA MECATRÓNICA	65
ESCUELA DE POSGRADO	
MAESTRÍA EN ADMINISTRACIÓN DE EMPRESAS	106
MAESTRÍA EN DERECHO PENAL Y PROCESAL PENAL	151
MAESTRÍA EN DIRECCIÓN DE OPERACIONES Y LOGÍSTICA	21
MAESTRÍA EN GERENCIA DEL TALENTO HUMANO	14
MAESTRÍA EN GESTIÓN PÚBLICA	414
MAESTRÍA EN PSICOLOGÍA CLÍNICA	18
MAESTRÍA EN PSICOLOGÍA EDUCATIVA	122
MAESTRÍA EN TRIBUTACIÓN Y DERECHO CORPORATIVO	28
Total general	15937



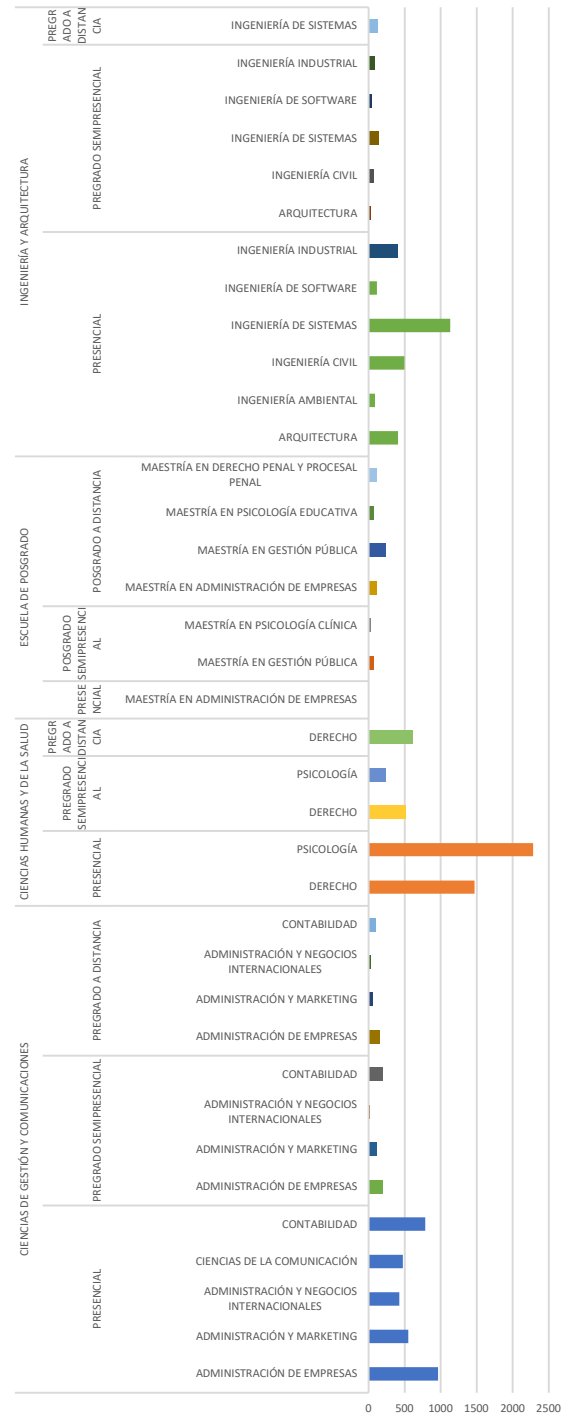
Actualizado el 26/07/2024 según el avance del Proceso de Matriculación

SEMESTRE 2023-II

PROGRAMA	MATRICULADOS
CIENCIAS DE GESTIÓN Y COMUNICACIONES	4057
CIENCIAS HUMANAS Y DE LA SALUD	5130
INGENIERÍA Y ARQUITECTURA	3144
ESCUELA DE POSGRADO	636
Total general	12967



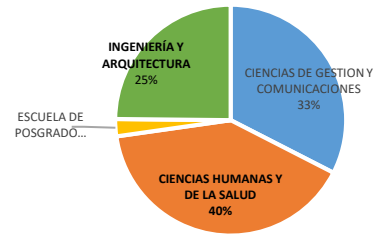
PROGRAMA	MATRICULADOS
CIENCIAS DE GESTIÓN Y COMUNICACIONES	4057
PRESENCIAL	3195
ADMINISTRACIÓN DE EMPRESAS	962
ADMINISTRACIÓN Y MARKETING	548
ADMINISTRACIÓN Y NEGOCIOS INTERNACIONALES	424
CIENCIAS DE LA COMUNICACIÓN	475
CONTABILIDAD	786
PREGRADO SEMIPRESENCIAL	517
ADMINISTRACIÓN DE EMPRESAS	196
ADMINISTRACIÓN Y MARKETING	111
ADMINISTRACIÓN Y NEGOCIOS INTERNACIONALES	17
CONTABILIDAD	193
PREGRADO A DISTANCIA	345
ADMINISTRACIÓN DE EMPRESAS	152
ADMINISTRACIÓN Y MARKETING	61
ADMINISTRACIÓN Y NEGOCIOS INTERNACIONALES	27
CONTABILIDAD	105
CIENCIAS HUMANAS Y DE LA SALUD	5130
PRESENCIAL	3748
DERECHO	1467
PSICOLOGÍA	2281
PREGRADO SEMIPRESENCIAL	764
DERECHO	522
PSICOLOGÍA	242
PREGRADO A DISTANCIA	618
DERECHO	618
ESCUELA DE POSGRADO	
PRESENCIAL	5
MAESTRÍA EN ADMINISTRACIÓN DE EMPRESAS	5
POSGRADO SEMIPRESENCIAL	92
MAESTRÍA EN GESTIÓN PÚBLICA	67
MAESTRÍA EN PSICOLOGÍA CLÍNICA	25
POSGRADO A DISTANCIA	539
MAESTRÍA EN ADMINISTRACIÓN DE EMPRESAS	110
MAESTRÍA EN GESTIÓN PÚBLICA	240
MAESTRÍA EN PSICOLOGÍA EDUCATIVA	75
MAESTRÍA EN DERECHO PENAL Y PROCESAL PENAL	114
INGENIERÍA Y ARQUITECTURA	
PRESENCIAL	2643
ARQUITECTURA	406
INGENIERÍA AMBIENTAL	87
INGENIERÍA CIVIL	494
INGENIERÍA DE SISTEMAS	1130
INGENIERÍA DE SOFTWARE	114
INGENIERÍA INDUSTRIAL	412
PREGRADO SEMIPRESENCIAL	376
ARQUITECTURA	36
INGENIERÍA CIVIL	72
INGENIERÍA DE SISTEMAS	139
INGENIERÍA DE SOFTWARE	42
INGENIERÍA INDUSTRIAL	87
PREGRADO A DISTANCIA	125
INGENIERÍA DE SISTEMAS	125
Total general	12967



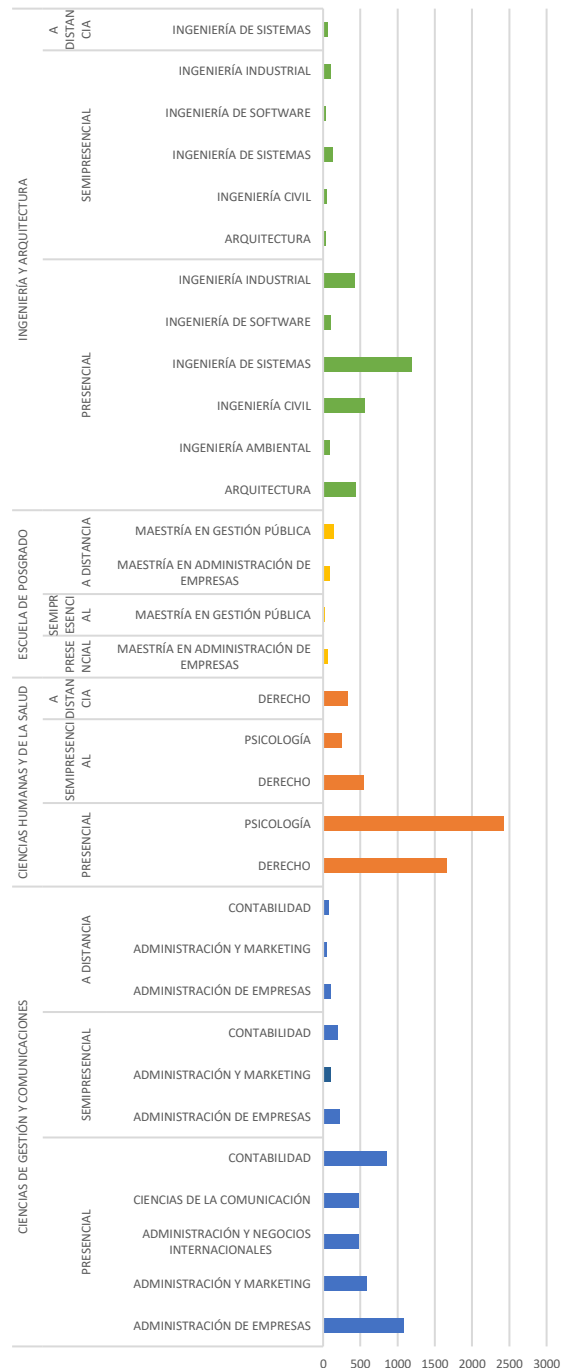
NÚMERO DE ESTUDIANTES MATRICULADOS POR FACULTAD Y PROGRAMA DE ESTUDIOS

SEMESTRE 2023-I

PROGRAMA	MATRICULADOS
CIENCIAS DE GESTION Y COMUNICACIONES	4200
CIENCIAS HUMANAS Y DE LA SALUD	5192
ESCUELA DE POSGRADO	311
INGENIERÍA Y ARQUITECTURA	3207
Total general	12910



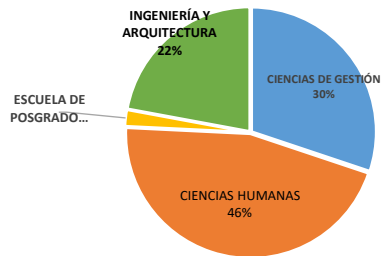
PROGRAMA	MATRICULADOS
CIENCIAS DE GESTIÓN Y COMUNICACIONES	4200
PRESENCIAL	3470
ADMINISTRACIÓN DE EMPRESAS	1078
ADMINISTRACIÓN Y MARKETING	579
ADMINISTRACIÓN Y NEGOCIOS INTERNACIONALES	477
CIENCIAS DE LA COMUNICACIÓN	478
CONTABILIDAD	858
SEMIPRESENCIAL	516
ADMINISTRACIÓN DE EMPRESAS	218
ADMINISTRACIÓN Y MARKETING	107
CONTABILIDAD	191
A DISTANCIA	214
ADMINISTRACIÓN DE EMPRESAS	98
ADMINISTRACIÓN Y MARKETING	47
CONTABILIDAD	69
CIENCIAS HUMANAS Y DE LA SALUD	5192
PRESENCIAL	4080
DERECHO	1661
PSICOLOGÍA	2419
SEMIPRESENCIAL	786
DERECHO	543
PSICOLOGÍA	243
A DISTANCIA	326
DERECHO	326
ESCUELA DE POSGRADO	311
PRESENCIAL	54
MAESTRÍA EN ADMINISTRACIÓN DE EMPRESAS	54
SEMIPRESENCIAL	26
MAESTRÍA EN GESTIÓN PÚBLICA	26
A DISTANCIA	231
MAESTRÍA EN ADMINISTRACIÓN DE EMPRESAS	85
MAESTRÍA EN GESTIÓN PÚBLICA	146
INGENIERÍA Y ARQUITECTURA	3207
PRESENCIAL	2796
ARQUITECTURA	438
INGENIERÍA AMBIENTAL	93
INGENIERÍA CIVIL	551
INGENIERÍA DE SISTEMAS	1187
INGENIERÍA DE SOFTWARE	103
INGENIERÍA INDUSTRIAL	424
SEMIPRESENCIAL	346
ARQUITECTURA	30
INGENIERÍA CIVIL	50
INGENIERÍA DE SISTEMAS	131
INGENIERÍA DE SOFTWARE	36
INGENIERÍA INDUSTRIAL	99
A DISTANCIA	65
INGENIERÍA DE SISTEMAS	65
Total general	12910



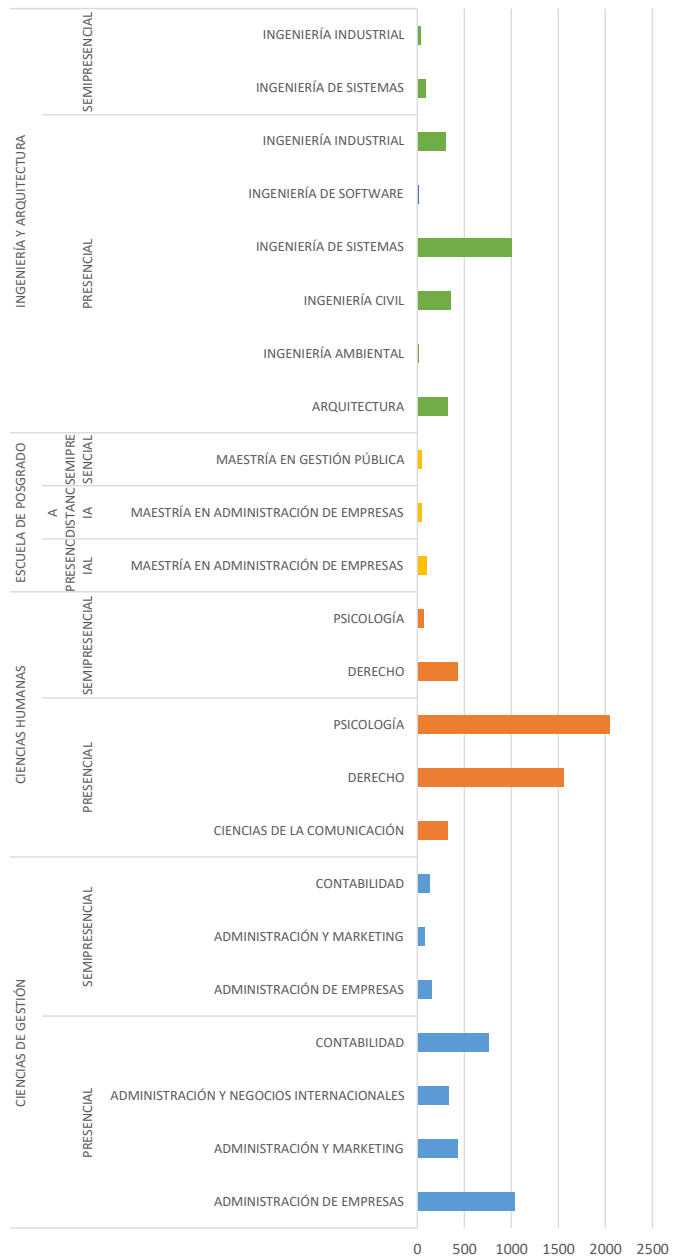
NÚMERO DE ESTUDIANTES MATRICULADOS POR FACULTAD Y PROGRAMA DE ESTUDIOS

SEMESTRE 2022-II

PROGRAMA	MATRICULADOS
CIENCIAS DE GESTIÓN	2930
CIENCIAS HUMANAS	4436
ESCUELA DE POSGRADO	208
INGENIERÍA Y ARQUITECTURA	2147
Total general	9721



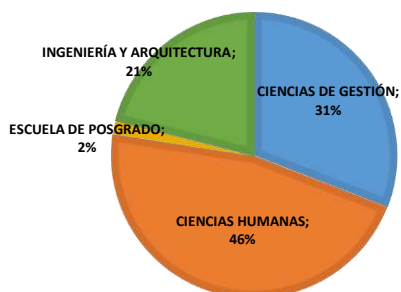
PROGRAMA	MATRICULADOS
CIENCIAS DE GESTIÓN	
PRESENCIAL	2563
ADMINISTRACIÓN DE EMPRESAS	1038
ADMINISTRACIÓN Y MARKETING	430
ADMINISTRACIÓN Y NEGOCIOS INTERNACIONALES	332
CONTABILIDAD	763
SEMIPRESENCIAL	367
ADMINISTRACIÓN DE EMPRESAS	153
ADMINISTRACIÓN Y MARKETING	82
CONTABILIDAD	132
CIENCIAS HUMANAS	
PRESENCIAL	3941
CIENCIAS DE LA COMUNICACIÓN	327
DERECHO	1562
PSICOLOGÍA	2052
SEMIPRESENCIAL	495
DERECHO	429
PSICOLOGÍA	66
ESCUELA DE POSGRADO	
PRESENCIAL	106
MAESTRÍA EN ADMINISTRACIÓN DE EMPRESAS	106
A DISTANCIA	53
MAESTRÍA EN ADMINISTRACIÓN DE EMPRESAS	53
SEMIPRESENCIAL	49
MAESTRÍA EN GESTIÓN PÚBLICA	49
INGENIERÍA Y ARQUITECTURA	
PRESENCIAL	2018
ARQUITECTURA	324
INGENIERÍA AMBIENTAL	18
INGENIERÍA CIVIL	359
INGENIERÍA DE SISTEMAS	1000
INGENIERÍA DE SOFTWARE	14
INGENIERÍA INDUSTRIAL	303
SEMIPRESENCIAL	129
INGENIERÍA DE SISTEMAS	89
INGENIERÍA INDUSTRIAL	40
Total general	9721



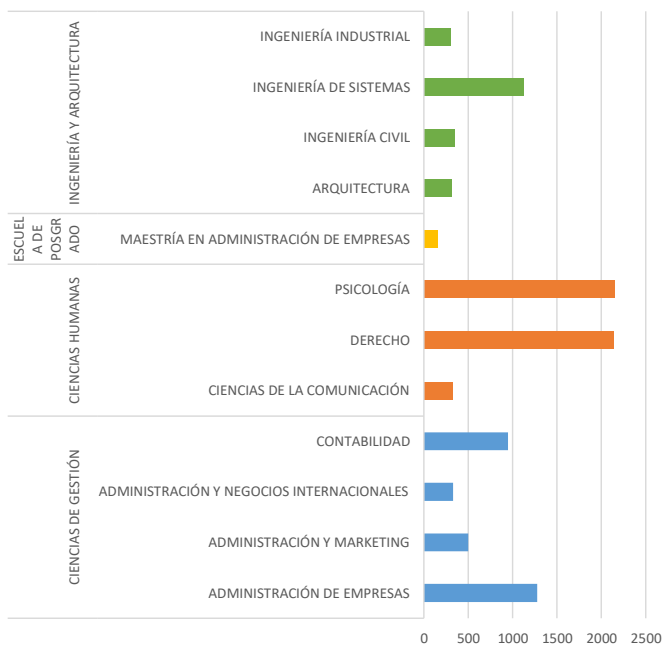
NÚMERO DE ESTUDIANTES MATRICULADOS POR FACULTAD Y PROGRAMA DE ESTUDIO

SEMESTRE 2022 - I

FACULTAD	MATRICULADOS
CIENCIAS DE GESTIÓN	3053
CIENCIAS HUMANAS	4600
ESCUELA DE POSGRADO	155
INGENIERÍA Y ARQUITECTURA	2080
Total general	9888



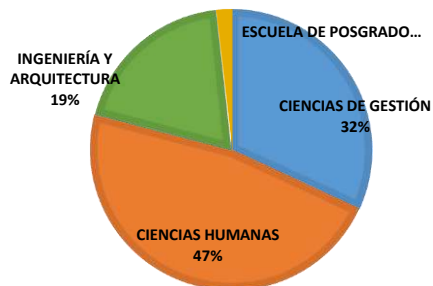
FACULTAD	MATRICULADOS
CIENCIAS DE GESTIÓN	3053
ADMINISTRACIÓN DE EMPRESAS	1275
ADMINISTRACIÓN Y MARKETING	498
ADMINISTRACIÓN Y NEGOCIOS INTERNACIONALES	331
CONTABILIDAD	949
CIENCIAS HUMANAS	4600
CIENCIAS DE LA COMUNICACIÓN	319
DERECHO	2133
PSICOLOGÍA	2148
ESCUELA DE POSGRADO	155
MAESTRÍA EN ADMINISTRACIÓN DE EMPRESAS	155
INGENIERÍA Y ARQUITECTURA	2080
ARQUITECTURA	312
INGENIERÍA CIVIL	348
INGENIERÍA DE SISTEMAS	1121
INGENIERÍA INDUSTRIAL	299
Total general	9888



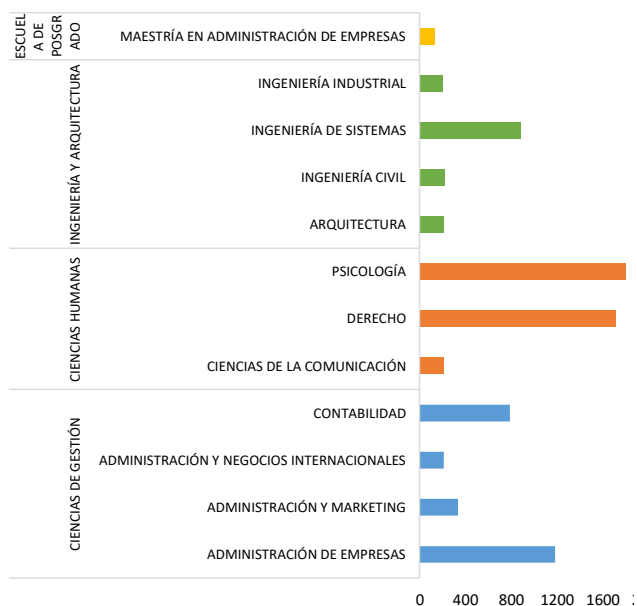
NÚMERO DE ESTUDIANTES MATRICULADOS POR FACULTAD Y PROGRAMA DE ESTUDIOS

SEMESTRE 2021 - II

Facultad	Matriculados
CIENCIAS DE GESTIÓN	2521
CIENCIAS HUMANAS	3733
INGENIERÍA Y ARQUITECTURA	1520
ESCUELA DE POSGRADO	136
Total general	7910



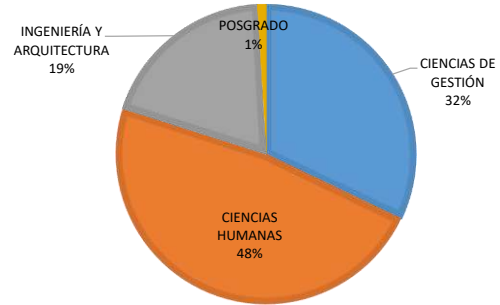
Facultad	Matriculados
CIENCIAS DE GESTIÓN	
ADMINISTRACIÓN DE EMPRESAS	1184
ADMINISTRACIÓN Y MARKETING	336
ADMINISTRACIÓN Y NEGOCIOS INTERNACIONALES	211
CONTABILIDAD	790
CIENCIAS HUMANAS	
CIENCIAS DE LA COMUNICACIÓN	210
DERECHO	1718
PSICOLOGÍA	1805
INGENIERÍA Y ARQUITECTURA	
ARQUITECTURA	210
INGENIERÍA CIVIL	226
INGENIERÍA DE SISTEMAS	882
INGENIERÍA INDUSTRIAL	202
ESCUELA DE POSGRADO	
MAESTRÍA EN ADMINISTRACIÓN DE EMPRESAS	136
Total general	7910



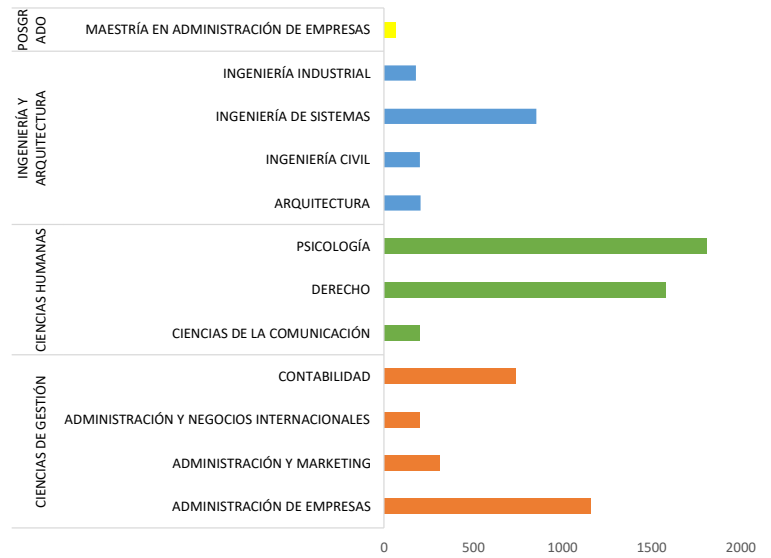
NÚMERO DE ESTUDIANTES MATRICULADOS POR FACULTAD Y PROGRAMA DE ESTUDIOS

SEMESTRE 2021-I

FACULTAD	MATRICULADOS 2021-I
CIENCIAS DE GESTIÓN	2407
CIENCIAS HUMANAS	3589
INGENIERÍA Y ARQUITECTURA	1441
POSGRADO	66
Total general	7503



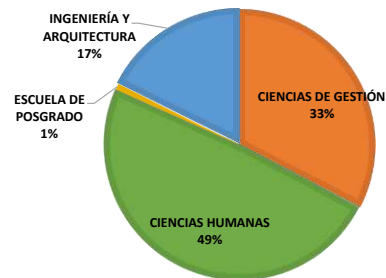
FACULTAD	MATRICULADOS 2021-I
CIENCIAS DE GESTIÓN	2407
ADMINISTRACIÓN DE EMPRESAS	1157
ADMINISTRACIÓN Y MARKETING	312
ADMINISTRACIÓN Y NEGOCIOS INTERNACIONAL	199
CONTABILIDAD	739
CIENCIAS HUMANAS	3589
CIENCIAS DE LA COMUNICACIÓN	199
DERECHO	1581
PSICOLOGÍA	1809
INGENIERÍA Y ARQUITECTURA	1441
ARQUITECTURA	206
INGENIERÍA CIVIL	201
INGENIERÍA DE SISTEMAS	854
INGENIERÍA INDUSTRIAL	180
POSGRADO	66
MAESTRÍA EN ADMINISTRACIÓN DE EMPRESAS	66
Total general	7503



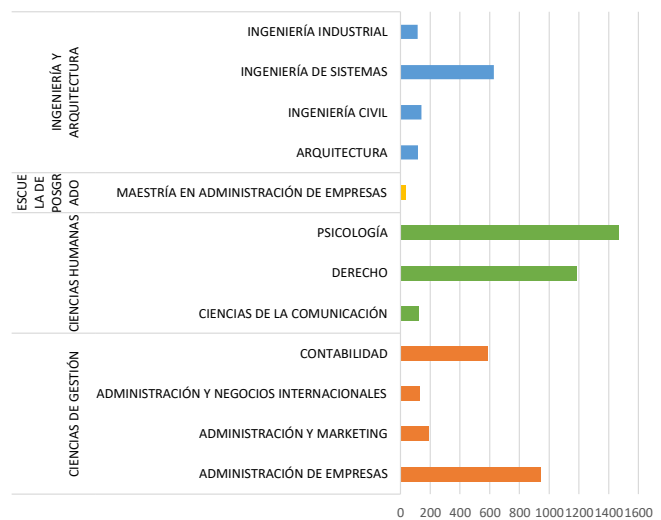
NÚMERO DE ESTUDIANTES MATRICULADOS POR FACULTAD Y PROGRAMA DE ESTUDIOS

SEMESTRE 2020 - II

FACULTADES	MATRICULADOS 2020-II
CIENCIAS DE GESTIÓN	1853
CIENCIAS HUMANAS	2785
ESCUELA DE POSGRADO	40
INGENIERÍA Y ARQUITECTURA	1001
Total general	5679



FACULTADES	MATRICULADOS 2020-II
CIENCIAS DE GESTIÓN	1853
ADMINISTRACIÓN DE EMPRESAS	943
ADMINISTRACIÓN Y MARKETING	194
ADMINISTRACIÓN Y NEGOCIOS INTERNACIONALES	128
CONTABILIDAD	588
CIENCIAS HUMANAS	2785
CIENCIAS DE LA COMUNICACIÓN	126
DERECHO	1188
PSICOLOGÍA	1471
ESCUELA DE POSGRADO	40
MAESTRÍA EN ADMINISTRACIÓN DE EMPRESAS	40
INGENIERÍA Y ARQUITECTURA	1001
ARQUITECTURA	118
INGENIERÍA CIVIL	140
INGENIERÍA DE SISTEMAS	627
INGENIERÍA INDUSTRIAL	116
Total general	5679

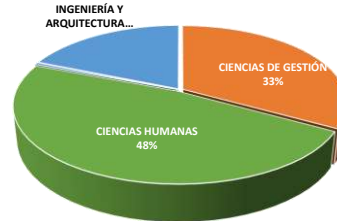


NÚMERO DE ESTUDIANTES MATRICULADOS POR FACULTAD Y PROGRAMA DE ESTUDIOS

SEMESTRE 2020 - I

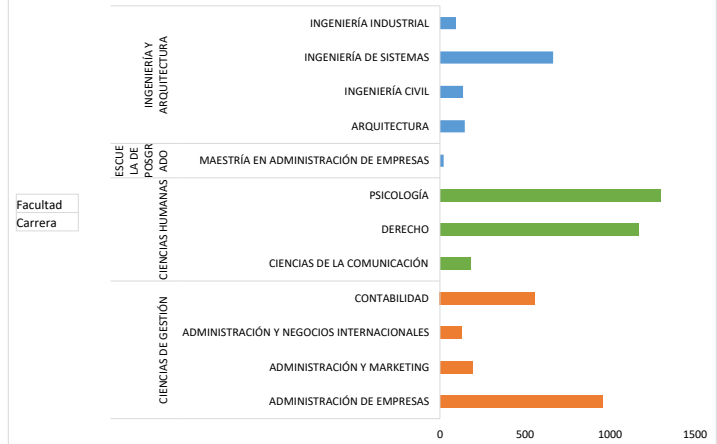
FACULTAD	MATRICULADOS 2020-I
CIENCIAS DE GESTIÓN	1831
CIENCIAS HUMANAS	2650
ESCUELA DE POSGRADO	22
INGENIERÍA Y ARQUITECTURA	1042
Total general	5545

MATRICULADOS 2020 - I



FACULTAD	MATRICULADOS 2020-I
CIENCIAS DE GESTIÓN	
ADMINISTRACIÓN DE EMPRESAS	954
ADMINISTRACIÓN Y MARKETING	190
ADMINISTRACIÓN Y NEGOCIOS INTERNACIONALES	128
CONTABILIDAD	559
CIENCIAS HUMANAS	
CIENCIAS DE LA COMUNICACIÓN	181
DERECHO	1169
PSICOLOGÍA	1300
ESCUELA DE POSGRADO	
MAESTRÍA EN ADMINISTRACIÓN DE EMPRESAS	22
INGENIERÍA Y ARQUITECTURA	
ARQUITECTURA	146
INGENIERÍA CIVIL	136
INGENIERÍA DE SISTEMAS	666
INGENIERÍA INDUSTRIAL	94
Total general	5545

MATRICULADOS 2020-I

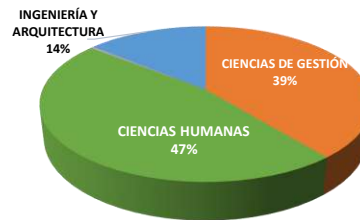


NÚMERO DE ESTUDIANTES MATRICULADOS POR FACULTAD Y PROGRAMA DE ESTUDIOS

SEMESTRE 2019-II

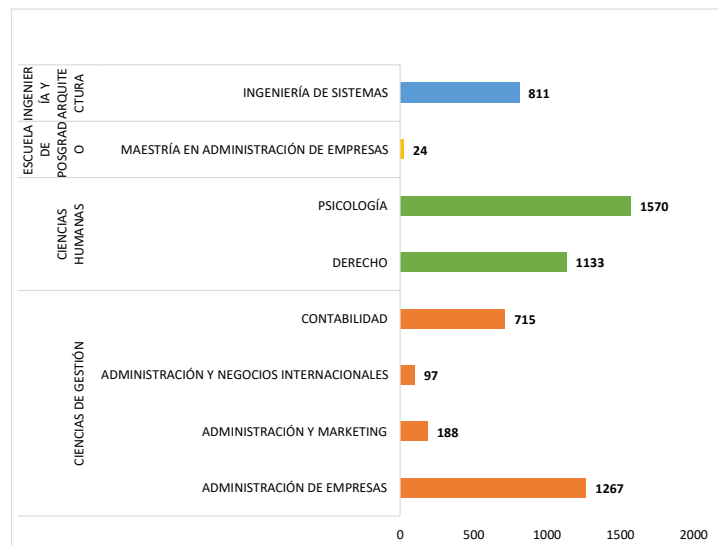
FACULTAD	MATRICULADOS 2019-II
CIENCIAS DE GESTIÓN	2267
CIENCIAS HUMANAS	2703
ESCUELA DE POSGRADO	24
INGENIERÍA Y ARQUITECTURA	811
Total general	5805

MATRICULADOS 2019-II



FACULTAD	MATRICULADOS 2019-II
CIENCIAS DE GESTIÓN	2267
ADMINISTRACIÓN DE EMPRESAS	1267
ADMINISTRACIÓN Y MARKETING	188
ADMINISTRACIÓN Y NEGOCIOS INTERNACIONALES	97
CONTABILIDAD	715
CIENCIAS HUMANAS	2703
DERECHO	1133
PSICOLOGÍA	1570
ESCUELA DE POSGRADO	24
MAESTRÍA EN ADMINISTRACIÓN DE EMPRESAS	24
INGENIERÍA Y ARQUITECTURA	811
INGENIERÍA DE SISTEMAS	811
Total general	5805

MATRICULADOS 2019-II

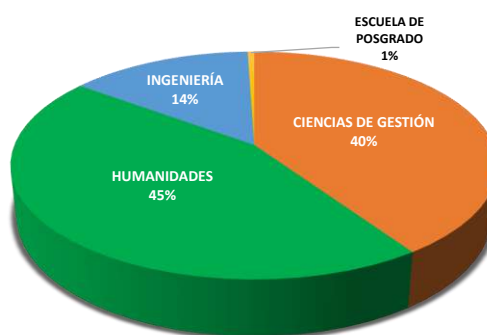


NÚMERO DE ESTUDIANTES MATRICULADOS POR FACULTAD Y PROGRAMA DE ESTUDIOS

SEMESTRE 2019-I

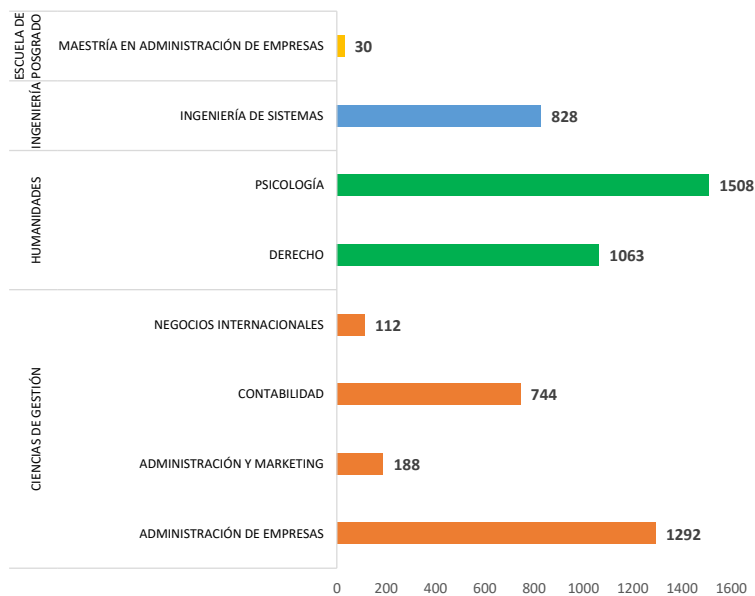
FACULTAD	MATRICULADOS 2019-I
CIENCIAS DE GESTIÓN	2336
HUMANIDADES	2571
INGENIERÍA	828
ESCUELA DE POSGRADO	30
Total general	5765

MATRICULADOS 2019-I



FACULTAD	MATRICULADOS 2019-I
CIENCIAS DE GESTIÓN	
ADMINISTRACIÓN DE EMPRESAS	1292
ADMINISTRACIÓN Y MARKETING	188
CONTABILIDAD	744
NEGOCIOS INTERNACIONALES	112
HUMANIDADES	
DERECHO	1063
PSICOLOGÍA	1508
INGENIERÍA	
INGENIERÍA DE SISTEMAS	828
ESCUELA DE POSGRADO	
MAESTRÍA EN ADMINISTRACIÓN DE EMPRESAS	30
Total general	5765

MATRICULADOS 2019-I

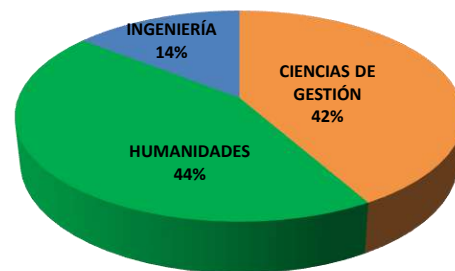


NÚMERO DE ESTUDIANTES MATRICULADOS POR FACULTAD Y PROGRAMAS DE ESTUDIO

SEMESTRE 2018-II

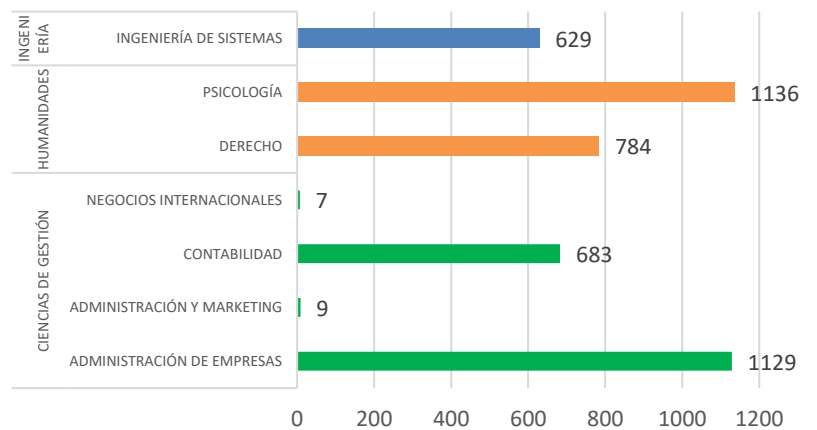
FACULTAD	MATRICULADOS 2018-II
CIENCIAS DE GESTIÓN	1828
HUMANIDADES	1920
INGENIERÍA	629
Total general	4377

MATRICULADOS 2018-II



FACULTAD	MATRICULADOS 2018-II
CIENCIAS DE GESTIÓN	1828
ADMINISTRACIÓN DE EMPRESAS	1129
ADMINISTRACIÓN Y MARKETING	9
CONTABILIDAD	683
NEGOCIOS INTERNACIONALES	7
HUMANIDADES	1920
DERECHO	784
PSICOLOGÍA	1136
INGENIERÍA	629
INGENIERÍA DE SISTEMAS	629
Total general	4377

MATRICULADOS 2018-II



NÚMERO DE ESTUDIANTES MATRICULADOS POR FACULTAD Y PROGRAMA DE ESTUDIOS DE PREGRADO

SEMESTRE 2018-I

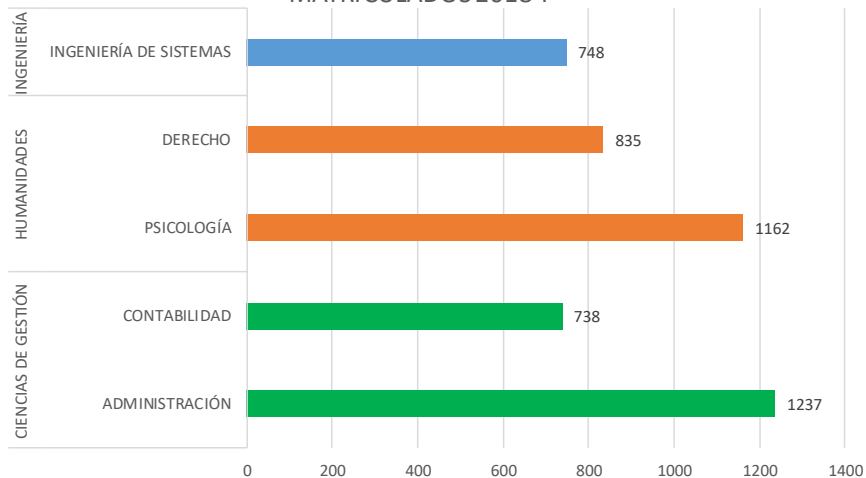
Cuenta de cPerCodigo	MATRICULADOS 2018-I
HUMANIDADES	1997
CIENCIAS DE GESTIÓN	1975
INGENIERÍA	748
Total general	4720

MATRICULADOS 2018-I



	MATRICULADOS 2018-I
CIENCIAS DE GESTIÓN	
ADMINISTRACIÓN	1237
CONTABILIDAD	738
HUMANIDADES	
PSICOLOGÍA	1162
DERECHO	835
INGENIERÍA	
INGENIERÍA DE SISTEMAS	748
Total general	4720

MATRICULADOS 2018-I

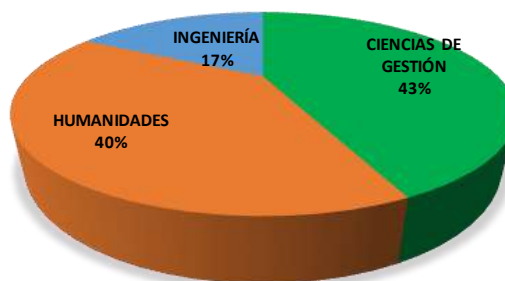


NÚMERO DE ESTUDIANTES MATRICULADOS POR FACULTAD Y PROGRAMA DE ESTUDIOS DE PREGRADO

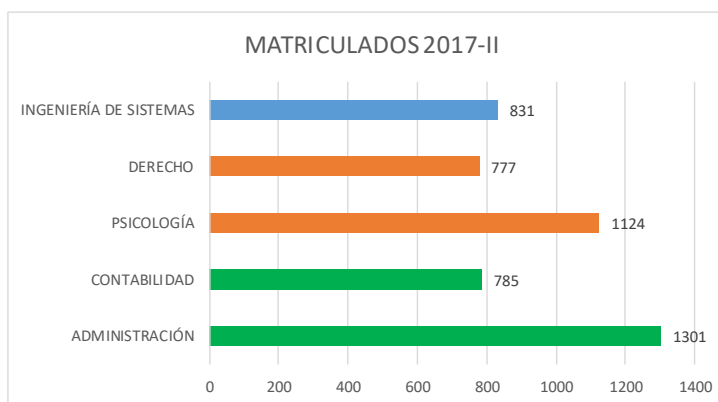
SEMESTRE 2017-II

	MATRICULADO S 2017-II
CIENCIAS DE GESTIÓN	2086
HUMANIDADES	1901
INGENIERÍA	831
Total general	4818

MATRICULADOS 2017-II



	MATRICULADO S 2017-II
CIENCIAS DE GESTIÓN	
ADMINISTRACIÓN	1301
CONTABILIDAD	785
HUMANIDADES	
PSICOLOGÍA	1124
DERECHO	777
INGENIERÍA Y ARQUITECTURA	
INGENIERÍA DE SISTEMAS	831
Total general	4818

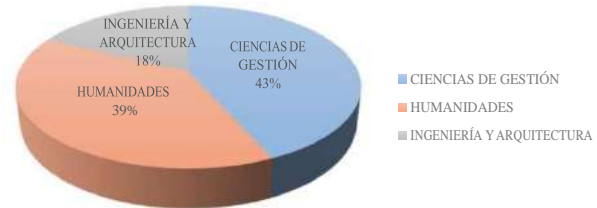


NÚMERO DE ESTUDIANTES MATRICULADOS POR FACULTAD Y PROGRAMA DE ESTUDIOS DE PREGRADO

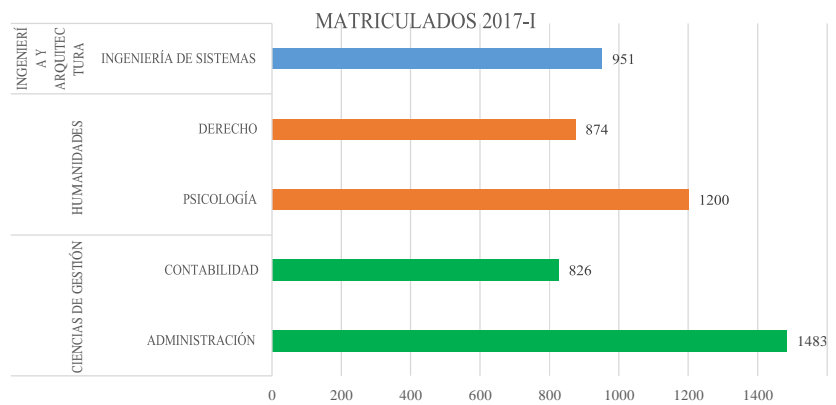
SEMESTRE 2017-I

	MATRICULADOS 2017-I
CIENCIAS DE GESTIÓN	2309
HUMANIDADES	2074
INGENIERÍA Y ARQUITECTURA	951
Total general	5334

MATRICULADOS 2017-I



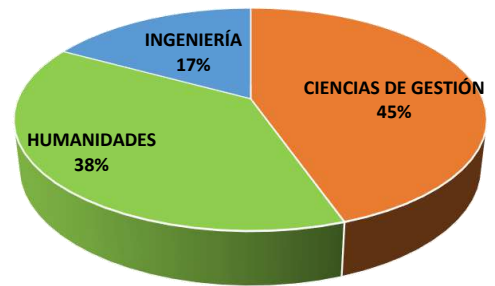
Etiquetas de fila	MATRICULADOS 2017-I
CIENCIAS DE GESTIÓN	
ADMINISTRACIÓN	1483
CONTABILIDAD	826
HUMANIDADES	
PSICOLOGÍA	1200
DERECHO	874
INGENIERÍA Y ARQUITECTURA	
INGENIERÍA DE SISTEMAS	951
Total general	5334



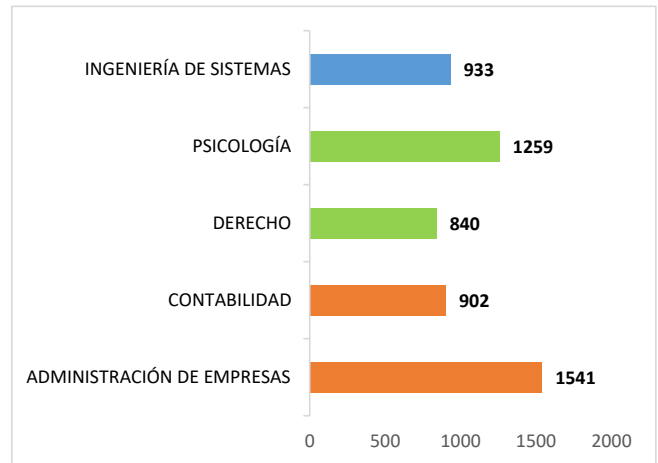
NÚMERO DE MATRICULADOS POR FACULTAD Y PROGRAMA DE ESTUDIOS

SEMESTRE 2016 - II

FACULTAD	MATRICULADOS
CIENCIAS DE GESTIÓN	2443
HUMANIDADES	2099
INGENIERÍA	933
TOTAL	5475



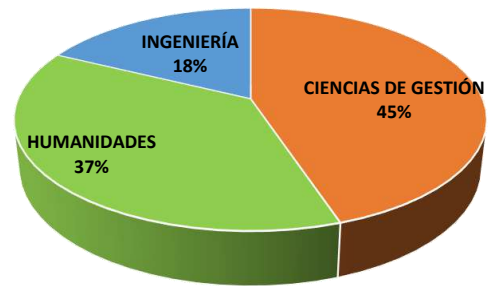
FACULTAD	MATRICULADOS
CIENCIAS DE GESTIÓN	
ADMINISTRACIÓN DE EMPRESAS	1541
CONTABILIDAD	902
HUMANIDADES	
DERECHO	840
PSICOLOGÍA	1259
INGENIERÍA	
INGENIERÍA DE SISTEMAS	933
Total general	5475



NÚMERO DE MATRICULADOS POR FACULTAD Y PROGRAMA DE ESTUDIOS

SEMESTRE 2016 - I

FACULTAD	MATRICULADOS
CIENCIAS DE GESTIÓN	2567
HUMANIDADES	2138
INGENIERÍA	1016
TOTAL	5721



FACULTAD	MATRICULADOS
CIENCIAS DE GESTIÓN	
ADMINISTRACIÓN DE EMPRESAS	1641
CONTABILIDAD	926
HUMANIDADES	
DERECHO	854
PSICOLOGÍA	1284
INGENIERÍA	
INGENIERÍA DE SISTEMAS	1016
Total general	5721

5721

