



¿Deseas conocer más
sobre la carrera?
Ingresa aquí



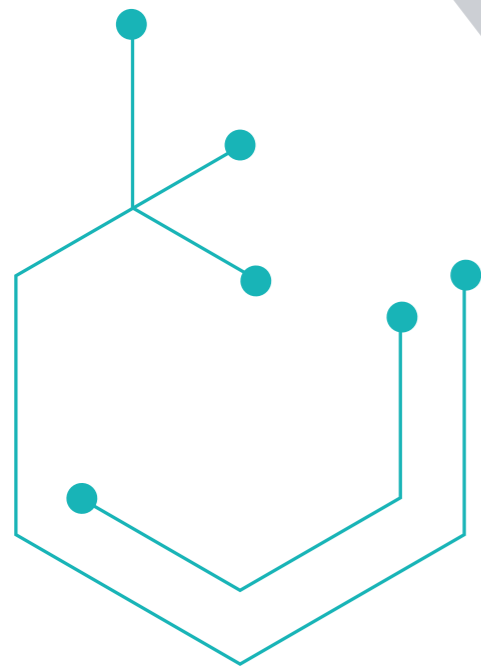
T. 01 715 3333
☎ 942 569 424
E. informes@autonoma.pe
Panamericana Sur Km. 16.3 - Villa El Salvador
www.autonoma.pe

PRESENCIAL

Terapia Física y Rehabilitación

Creces tú, crece tu
conocimiento del cuerpo humano





En la carrera de Terapia Física y Rehabilitación

Emitirás diagnóstico físico funcional, aplicarás pruebas y mediciones, propias de la especialidad, con instrumentos válidos y confiables, y basándote en un razonamiento clínico para orientar tus decisiones terapéuticas. Planificarás y aplicarás la intervención fisioterapéutica, utilizando métodos, procedimiento y estrategias soportadas en la evidencia clínica y científica actualizada, con eficiencia y eficacia

Convenios Internacionales



MAPA CURRICULAR

CICLO 01 >

- Desarrollo Socioemocional*
- Procesos de la Comunicación I*
- Pensamiento Digital***
- Identidad y Talento disciplinar: Terapia física y Rehabilitación*
- Biología y Medio Ambiente*
- Física para las Ciencias de la Salud*

CICLO 02 >

- Procesos de la Comunicación II**
- Gestión Matemática de la Información**
- Anatomía Funcional y de Superficie*
- Biomecánica Clínica I*
- Morfofisiología Humana I*
- Bioquímica y Nutrición*

CICLO 03 >

- Gestión Estadística de la Información I**
- Ciudadanía Digital***
- Biomecánica Clínica II*
- Morfofisiología Humana II*
- Fisiopatología y Semiología I*
- Educación para una vida saludable*
- Programas para el Desarrollo Profesional I (Habilidades Digitales)

CICLO 04 >

- Gestión Estadística de la Información II**
- Evaluación y Diagnóstico Fisioterapéutico*
- Imagenología Aplicada a la Terapia Física*
- Fisiopatología y Semiología II*
- Técnicas Básicas de Atención en Salud*
- Psicología y Salud Mental*
- Inglés I

CICLO 05 >

- Pensamiento Crítico***
- Ejercicio Terapéutico*
- Agentes Electrofísicos*
- Desarrollo Psicomotor y Psicomotricidad*
- Emprendimiento en Salud*
- Electivo I*
- Programas para el Desarrollo Profesional II (Curso a elección)

CICLO 06 >

- Desarrollo Sustentable y Sostenible**
- Métodos de Reeduación Neurológica*
- Fisioterapia en Pediatría*
- Técnicas de Fisioterapia Cardiorrespiratorio*
- Práctica Interdisciplinar en Salud
- Electivo II*
- Inglés II

CICLO 07 >

- Metodología de Investigación Científica***
- Fisioterapia en Neurología*
- Métodos de Terapia Manual Ortopédica*
- Fisioterapia Dermatofuncional y Pelvipérfica*
- Salud Pública y Epidemiología*
- Programas para el Desarrollo Profesional III (Curso a elección)

CICLO 08 >

- Trabajo de Investigación***
- Fisioterapia Musculoesquelética*
- Fisioterapia en Disfunciones Cardiorrespiratorio*
- Fisioterapia en Geriatría*
- Interculturalidad*

CICLO 09 >

- Proyecto de Tesis***
- Internado I*

CICLO 10 >

- Desarrollo de Tesis***
- Internado II*

Nota:

- La Universidad Autónoma del Perú, se reserva la atribución de realizar cambios que mejoren esta malla curricular en función de los avances tecnológicos, tendencias del sector y mercado laboral.
- Como parte de su formación profesional, los estudiantes deberán acreditar cursos extraacadémicos de Idiomas y Programas para el Desarrollo Profesional: habilidades digitales y cursos a elección, los cuales serán presenciales o virtuales. Podrán ser desarrollados en los centros especializados de la misma universidad o en instituciones externas (proceso de convalidación a excepción de los cursos alternativos).
- La Universidad Autónoma del Perú se reserva el derecho de modificaciones en plana docente y cierre de aulas por no cumplir con el mínimo de estudiantes matriculados requeridos por la institución.
- Los cursos extraacadémicos tienen un costo indicado en las tasas administrativas.

FORMACIÓN ACADÉMICA

- Formación Humanista
- Fundamentos de Biología, Estructura y Función
- Práctica Disciplinar y Habilidades
- Investigación y Tesis
- Integrador e Interdisciplinar
- Extraacadémicos
- Electivos

CERTIFICACIONES PROGRESIVAS*

- **Promotor de Salud** (Al terminar el Ciclo IV)
- **Asistente de Entrenamiento y Cultura Física** (Al terminar el Ciclo VII)

*Los estudiantes deberán cumplir sus cursos extraacadémicos en los ciclos que les corresponde para recibir su diploma de Certificación Progresiva.
*Los requisitos para obtener las certificaciones progresivas se especifican en el currículo de cada carrera profesional.

MODALIDAD

- *Curso **Presencial**
- **Curso **Semipresencial**
- ***Curso **Virtual**

GRADO

Bachiller en **Tecnología Médica**

TÍTULO

Licenciado en **Tecnología Médica en Terapia Física y Rehabilitación**



Creces tú, crecen tus oportunidades laborales

Te preparamos para desempeñarte
en cualquier ámbito de trabajo.

- Hospitales del MINSA en todo el país, Redes Integradas de Lima Sur, Policlínicos, EsSalud y clínicas privadas
- Centros de Terapia Física y Rehabilitación.
- Centros de Terapias Alternativas.
- Clubes deportivos, IPD



Nuestros beneficios

- Movilidad académica internacional
- Certificaciones progresivas
- Laboratorios equipados
- Plan de estudios competitivo
- Inglés
- Plana docente calificada



Infraestructura

- 100,000 m² de moderna infraestructura
- Auditorio +500 personas
- Laboratorios y talleres
- Centro de investigación e innovación
- Instalaciones deportivas



Servicios universitarios

- Centro de información
- Oficina de oportunidades laborales
- Eventos sociales y culturales
- Atención psicológica y médica
- Talleres artísticos y deportivos



*Cumpliendo los requisitos y condiciones del programa de movilidad académica establecidos por la universidad.