



Autónoma
Universidad Autónoma del Perú

**EDUCACIÓN
CONTINUA**

Aprende **y** crece



PE

**PROGRAMA ESPECIALIZADO
EN GESTIÓN DEL TALENTO
HUMANO**

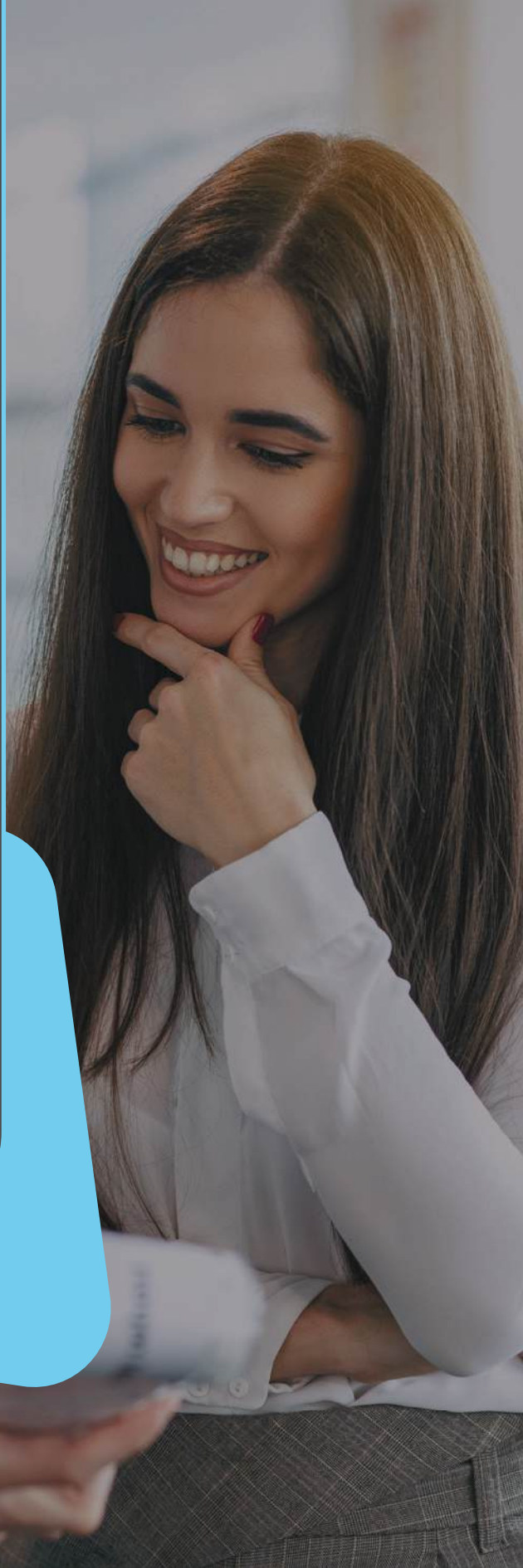
PRESENTACIÓN

Bienvenidos a la [Excelencia en Educación continua](#):

“
***Donde Tu Éxito
es Nuestra Prioridad***
”

Nos complace presentar con gran entusiasmo a la Dirección de Educación Continua de la Universidad Autónoma del Perú. Somos mucho más que un centro de formación; somos arquitectos de tu crecimiento profesional, diseñando un trayecto educativo que se adapta a tus necesidades y horarios.

En nuestro compromiso con tu éxito, nos enorgullece ofrecerte una oportunidad única de actualización profesional constante. Imagina un mundo donde las barreras de tiempo y espacio son solo conceptos, donde el aprendizaje se fusiona perfectamente con tu vida cotidiana. Este es el mundo que creamos para ti.



¿QUÉ NOS HACE EXCEPCIONALES?



Experiencia Educativa

La Universidad Autónoma del Perú y su Dirección de Educación Continua cuenta con más de 15 años de experiencia, transformando personas en profesionales de éxito.



Flexibilidad sin Límites:

Rompemos las cadenas del tiempo y espacio, ofreciéndote servicios tanto virtuales como presenciales. La naturaleza de tus cursos no debe limitar tu acceso a conocimientos de calidad.



Enseñanza Diseñada por Especialistas:

Nuestros programas son meticulosamente elaborados por especialistas en la materia, asegurando que cada lección sea una experiencia educativa única y valiosa.



Compromiso con la Actualización Profesional:

Estamos aquí para impulsar tu crecimiento continuo. Entendemos que la educación no es estática, por lo que te brindamos las herramientas para mantenerte siempre a la vanguardia.



Tu Éxito, Nuestra Misión:

En cada clase virtual o presencial, nos comprometemos a proporcionarte más que conocimientos; ofrecemos una llave hacia nuevas oportunidades y logros. Nuestro compromiso con la excelencia no conoce límites, y tu éxito es el testimonio vivo de nuestro impacto.

**¿LISTO PARA
TRANSFORMAR
TU CARRERA?**

- La Universidad Autónoma del Perú y su Dirección de Educación Continua están aquí para guiar tu camino hacia un futuro profesional brillante. Únete a nosotros y descubre cómo la educación puede ser no solo un medio para crecer, sino una experiencia verdaderamente enriquecedora.

DIRIGIDO A:



Profesionales de diferentes disciplinas interesados en ampliar sus competencias para una efectiva gestión del talento humano, integrando las áreas del saber, el saber hacer, el ser y estar, en organizaciones públicas y privadas.



Profesionales en Recursos Humanos



Empresarios que requieran mejorar la gestión de su personal



Profesionales de otras áreas interesados en la Gestión del Talento Humano

¿QUÉ LOGRARÁS ESPECIALIZÁNDOTE EN EL PROGRAMA DE TALENTO HUMANO?



Desarrollarás habilidades de los gestores del factor humano como socio estratégico del negocio, considerando la importancia de generar una marca empleadora atractiva



Conocerás en profundidad el desarrollo por competencias en la gestión de recursos humanos y afianzarás tu capacidad de liderazgo



Serás capaz de liderar procesos clave, como reclutamiento y selección de personal, gestión del rendimiento, y el desarrollo con orientación a objetivos estratégicos

¿CUÁL ES NUESTRO MODELO EDUCATIVO?

- **Educación continua:** Nuestro modelo APMA garantiza la construcción y desarrollo de conocimiento experiencial e innovador en nuestros estudiantes, desarrollando en ellos competencias aplicadas a cualquier modelo de negocio con énfasis en la toma de decisiones en problemas reales.



MODELO APMA

APRENDIZAJE EN VIVO

Aprendizaje experiencial e innovador que garantiza un alto impacto en el crecimiento profesional.

A



MÉTODO DEL CASO

Para comprender el impacto del conocimiento adquirido y enfocar la toma de decisiones en problemas reales.

M



PERSPECTIVA INTEGRAL

Contenido y perspectiva sólida aplicada a la estrategia de cualquier industria.

P



APLICACIÓN EN EL MUNDO REAL

Lo importante no es lo que sabe, sino lo que hace con lo que sabe.

A



PROGRAMA ESPECIALIZADO EN **GESTIÓN DEL TALENTO HUMANO**

01

Gestión Estratégica del Clima Laboral



Docente

Lady I. Tomás Eguiluz

02

Habilidades Gerenciales



Docente

Roger Cárdenas Valderrama

03

Reclutamiento y Atracción de Talentos



Docente

Lady I. Tomás Eguiluz

04

Evaluación de Desempeño, Planes de Desarrollo, Comunicación Efectiva y Marca Empleadora



Docente

Carlos Luis Lechuga Jirón

05

Legislación Laboral



Docente

Eddy Ramírez Puchin

06

Políticas Compensatorias y Diseño de Planes de Reconocimiento



Docente

Carlos Luis Lechuga Jirón



Se emitirá

Diploma en "Programa Especializado en Gestión del Talento Humano"

216 horas académicas





Temario

1. GESTIÓN ESTRATÉGICA DE CLIMA LABORAL

- En un contexto de constante cambio, es clave aprender a gestionar estratégicamente la cultura organizacional y el clima laboral, desarrollando una propuesta de valor para los colaboradores que incremente su nivel de satisfacción y compromiso con su trabajo, de modo tal que su esfuerzo se traduzca en un incremento de lealtad hacia la empresa por parte de ellos y sus clientes.

Sesión 1

El valor del capital humano para una organización

Sesión 2

¿Cómo diseñar una excelente cultura organizacional?

Sesión 3

¿Cómo crear equipos de alto rendimiento?

Sesión 4

Estilos de dirección y clima laboral

2. HABILIDADES GERENCIALES

- En las empresas que tienen un enfoque de negocio incierto / cambiante y disruptivo, ya no funciona el profesional que dirige desde arriba, sino el que tiene un mindset abierto al aprendizaje, genera liderazgo en sí mismo y en sus colaboradores, y sabe que, para activar la transformación en la organización, debe transformarse primero a sí mismo. Habilidades como la inteligencia emocional, la comunicación efectiva y la negociación estratégica, logran que multipliquemos el rendimiento de nuestra formación como empresarios y líderes.

Sesión 1

Liderazgo empresarial

Te desarrollarás como un líder en un entorno cambiante, a través del desarrollo de nuevas habilidades. Tendrás la capacidad de influenciar en el personal, tanto a nivel individual y/o colectivo

- Liderazgo, valores y habilidades gerenciales del líder
- Mettaliderazgo y Cultura de Felicidad Organizacional

Sesión 2

Comunicación Efectiva

Identifica barreras y limitaciones en la comunicación de la organización para luego hacer mejoras utilizando nuevos canales

- La comunicación en las organizaciones
- Escucha activa y empatía como claves de una buena comunicación

Sesión 3

Inteligencia emocional

Conoce, comprende y gestiona las emociones propias y de las personas correctamente

- Competencias y habilidades emocionales
- Estrategias de afrontamiento ante el estrés

Sesión 4

Negociación estratégica

Comprenderás y resolverás conflictos laborales, de manera sinérgica, construyendo relaciones duraderas y productivas en las organizaciones

- Fases de la negociación
- Gestión de conflictos y negociación



Temario

3. RECLUTAMIENTO Y ATRACCIÓN DE TALENTOS

- Los participantes serán capaces de identificar y abordar los segmentos del mercado a los que debe orientar la búsqueda de personal, generando el interés de los candidatos idóneos para el puesto. También lograrán identificar las competencias clave para el éxito del proceso, construir el perfil junto con el cliente interno y conocer métodos para validar los requisitos solicitados, a través de instrumentos de aplicación individual o grupal.

Sesión 1

Planificación

Proceso de reclutamiento y selección

- Procedimiento del proceso de reclutamiento y selección
- Etapas en el proceso de reclutamiento y selección

Sesión 2

Procesos de reclutamiento

Tipos de reclutamiento de personal

Reclutamiento Externo

- Proceso de headhunting
- Búsqueda a través de internet
- Búsqueda mediante servicios de empleo
- Procesos de outsourcing

Reclutamiento Interno

- Base de talento
- Programas de referidos
- Promoción interna
- Reconstratación

Temario

Sesión 3

Selección por competencias

¿Cómo implementar la selección por competencias?

- ¿Qué son las Competencias laborales?
- Entrevista de selección por competencias
- Tipos de entrevista por competencias
- Preguntas para la selección por competencias
- Ejemplos de preguntas para una selección basada en competencias

Sesión 4

Evaluación de candidatos

Marca Empleadora

- La marca empleadora y su impacto en el proceso de selección

Curriculum vitae y entrevistas

Assessments Center y simulaciones situacionales

Sesión 5

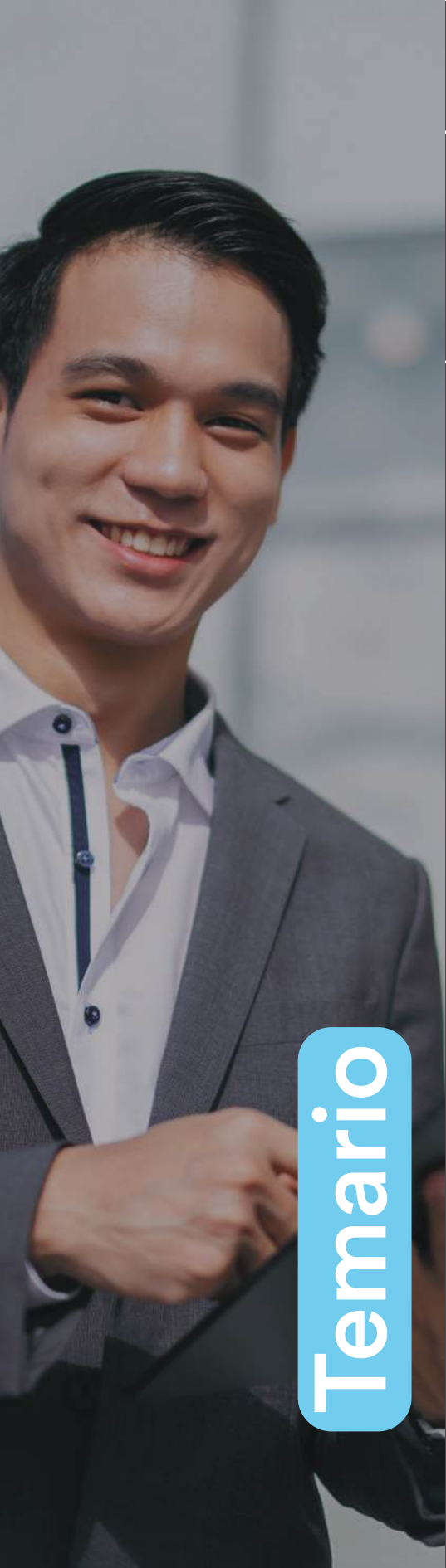
Efectividad del proceso de selección de personal

¿Qué es un procedimiento de seguimiento de personal?

¿Cuál es el objetivo del seguimiento de personal de una empresa?

¿Cómo se puede llevar a cabo un seguimiento de personal?

Indicador de reclutamiento y selección: Cantidad de vacantes cerradas dentro del plazo establecido



Temario

4. EVALUACIÓN DE DESEMPEÑO, PLANES DE DESARROLLO, COMUNICACIÓN EFECTIVA Y MARCA EMPLEADORA

- El desarrollo organizacional en una empresa debe ser constante y continuo, por lo que se debe contar con todos los adelantos tecnológicos y científicos para lograr ser competitivos. Este curso pretende brindar las herramientas necesarias para lograr la detección de brechas mediante la evaluación del desempeño de competencias requeridas según el cargo de sus ocupantes, así se podrá planificar el desarrollo del talento.

Sesión 1

Sistemas de evaluación de desempeño

Sesión 2

Planes de desarrollo de carrera

Sesión 3

Comunicación organizacional efectiva

Sesión 4

Marca empleadora

5. LEGISLACIÓN LABORAL

- La visión moderna sobre la gestión del talento humano en las organizaciones implica el alineamiento de los procesos de gestión de personas con las prioridades estratégicas de toda organización. La gestión de la administración de personal, la correcta interpretación y ejecución de la legislación laboral, y una concreta gestión de planillas concierne un grado particular entre el conocimiento y la experiencia. Teniendo en cuenta ello, es importante que el personal a cargo de la formalización del vínculo laboral, así como de la elaboración y gestión de planillas, tengan un conocimiento cabal acerca de los distintos conceptos aplicables con el fin de administrar correctamente dichos procesos, de acuerdo con las disposiciones legales vigentes.

Sesión 1

Contratación Laboral

- Distinción del contrato de trabajo de otros tipos de contratos
- Contrato a plazo indeterminado, contratos a plazo fijo (temporales) y tiempo parcial
- Modalidades formativas laborales

Sesión 2

- Teletrabajo (nueva regulación)
- Intermediación y tercerización laboral

Sesión 3

- Licencias laborales que tienen derecho los trabajadores
- Suspensión y extinción del vínculo laboral

Sesión 4

- Jornada, horario y trabajo en sobretiempo
- Remuneraciones y descuentos

Sesión 5

- Beneficios sociales
- SUNAFIL



Temario

6. POLÍTICAS COMPENSATORIAS Y DISEÑO DE PLANES DE RECONOCIMIENTO

- Este curso aportará los conocimientos necesarios para que el participante se pueda desenvolver de manera profesional en áreas de recursos humanos, diseñando políticas salariales adecuadas y convirtiéndose, de esta manera, en experto de políticas retributivas y nóminas. Al finalizar el curso, serás capaz de definir estrategias retributivas de compensación capaces de retener el talento en la empresa y de tomar decisiones que faciliten a la compañía la consecución de sus objetivos.

Sesión 1

Políticas compensatorias

Sesión 2

Análisis salarial básico

Sesión 3

Modelos y metodologías salariales

Sesión 4

Diseño de planes de reconocimiento

PLANA DOCENTE



LADY I. TOMÁS
EGUILUZ

Psicóloga organizacional, con más de 8 años de experiencia en el rubro de Telecomunicaciones, Educativo, Manufactura y Consultoría de Recursos Humanos. Dedicada a la atracción del talento, planes de sucesión, Capacitaciones en habilidades blandas y Clima Laboral. Comprometida en ayudar a las organizaciones a alcanzar sus objetivos estratégicos a través de la gestión eficiente de su capital humano.



ROGER CÁRDENAS
VALDERRAMA

Psicólogo con amplia experiencia en liderar equipos de trabajo en gestión docente, coordinación administrativa, en el trabajo de capacitación de personal docente, en tutoría, coaching educativo y docencia en educación superior. Amplia experiencia en capacitación a personas y empresas en relación a competencias socioemocionales. Docente con amplia experiencia en centros de estudios superiores reconocidos.



EDDY RAMÍREZ
PUCHIN

Maestría en Derecho del Trabajo y Seguridad Social por la PUCP. Abogado laboralista con más de 10 años de experiencia en asesoría laboral, seguridad y salud en el trabajo, derecho migratorio y procesos laborales. Asimismo, en solución de controversias en sede judicial, arbitral y extrajudicial.



CARLOS LECHUGA
JIRÓN

Ingeniero industrial colegiado con maestría en Dirección y Gestión del Talento Humano. Gerente de Recursos Humanos en Ausenco, coach ejecutivo y de equipos, profesional senior, docente universitario, y especialista en garantizar retornos de la inversión en Capital Humano. Más de 15 años de experiencia en Gestión Estratégica de Recursos Humanos en empresas transnacionales de primer nivel y también en el extranjero, en los sectores de tecnologías de la información, minería, construcción, retail, entre otros.

**Educación Continua se reserva el derecho de realizar modificaciones en la plana docente, por motivos de fuerza mayor o por disponibilidad del profesor, garantizando que la calidad del programa no se vea afectada.*

DURACIÓN Y HORARIO



INICIO
04 de noviembre

HORARIO

Lunes y miércoles
7:00 p. m. a 10:00 p. m.



DURACIÓN
3 meses
aproximadamente



INVERSIÓN

Inversión S/. 2,640 (Inversión Regular)



30% de
descuento
S/. 1,848



Hasta el
31 de Ago



4 cuotas de
S/. 462

*La Universidad tiene la facultad de variar los montos de las pensiones y costos de servicios de acuerdo a la coyuntura económica del país; así como, la tasa de inflación que reporta el Banco Central de Reserva, con la finalidad de salvaguardar los servicios académicos, básicos y tecnológicos de calidad, a favor de la Comunidad Universitaria.

Informes

Whatsapp: 924 258 332

Teléfono: 715-3335 anexo: 287

E-mail: edcontinua@autonoma.pe

Panamericana Sur Km. 16.3, Villa el Salvador

Síguenos en:   